

## Portrait Zukunft gemeinsam gestalten

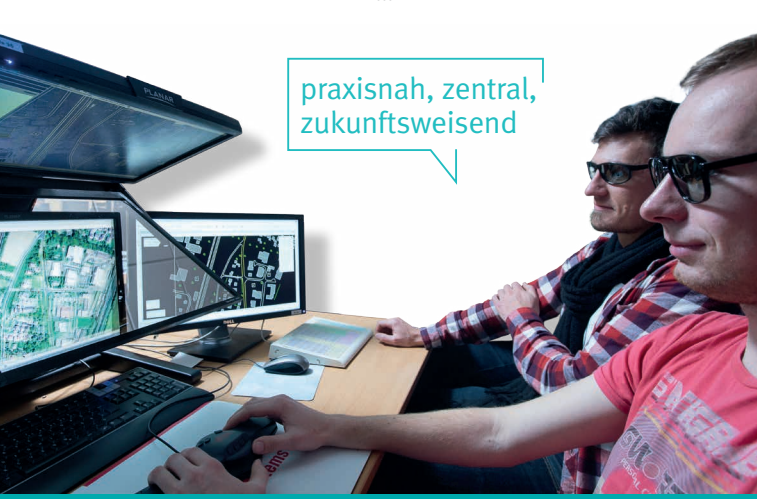
Die Beuth Hochschule für Technik Berlin im Stadtteil Wedding bietet mit über 70 akkreditierten Bachelor- und Masterstudiengängen das größte ingenieurwissenschaftliche Studienangebot in Berlin und Brandenburg.

Mit mehr als 12.000 Studierenden zählt die staatliche Hochschule zu den größten Fachhochschulen Deutschlands. Die Beuth Hochschule bereitet Studierende aus dem In- und Ausland wissenschaftlich fundiert und praxisorientiert auf die Herausforderungen des modernen Berufslebens vor.

Innovative Studienangebote und Forschungsaktivitäten bündelt die Beuth Hochschule im Kompetenzzentrum „Stadt der Zukunft“. So möchte die Hochschule Antworten auf die gesellschaftlichen, wirtschaftlichen und technologischen Erfordernisse von Berlin und der Städte von morgen geben.

**ÜBER 70 INGENIEUR-, NATUR- UND WIRTSCHAFTSWISSENSCHAFTLICHE STUDIENGÄNGE (BACHELOR, MASTER, DUAL UND ONLINE)**  
 Wirtschaftsingenieurwesen • Verpackungstechnik • Architektur Gartenbauliche Phytotechnologie • Informatik • Geoinformation Landschaftsarchitektur • Maschinenbau • Facility Management Verfahrens- und Umwelttechnik • Pharma- und Chemietechnik Druck- und Medientechnik • Elektrotechnik • Medieninformatik Veranstaltungstechnik und -management • Bauingenieurwesen Kommunikations- und Informationstechnik • Screen Based Media Mechatronik • Betriebswirtschaftslehre • Augenoptik/Optomietrie Theatertechnik • Gebäude- und Energietechnik • Biotechnologie Physikalische Technik – Medizinphysik • Planung nachhaltiger Gebäude • Mathematik • und viele mehr

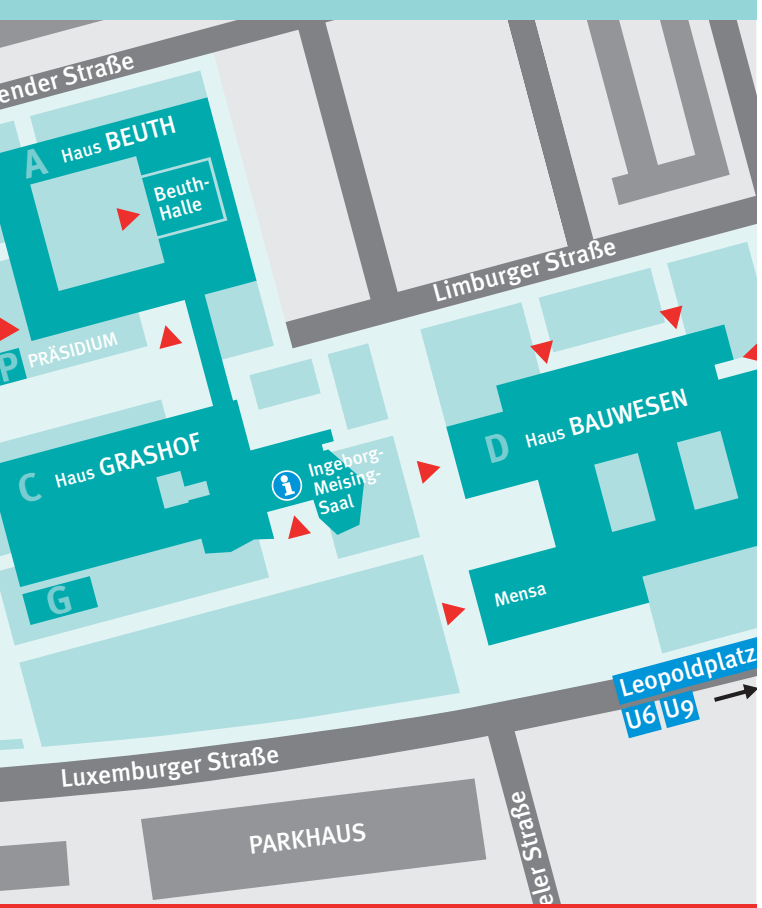
Weitere Informationen: [www.beuth-hochschule.de/studiengaenge](http://www.beuth-hochschule.de/studiengaenge)



praxisnah, zentral, zukunftsweisend

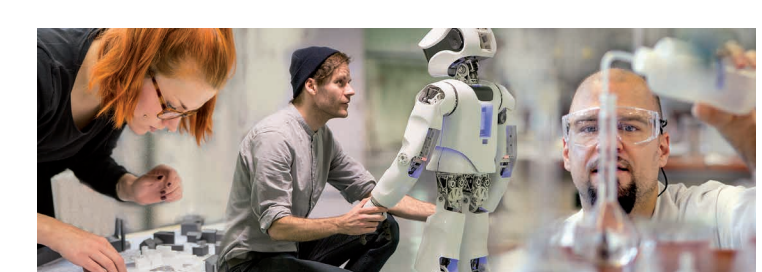
**Studiere Stadt der Zukunft!** BEUTH HOCHSCHULE FÜR TECHNIK BERLIN University of Applied Sciences

## BeuthMap LAGEPLAN | CAMPUS | AUSSENSTELLEN



Luftbildkarte 1:20.000

## Praxisnahes Studieren mitten in Berlin



Die Beuth Hochschule für Technik steht für ein berufsorientiertes und zukunftsicheres Studium. Der seminaristische Unterricht erfolgt in kleinen Gruppen. Schlüsselqualifikationen wie Teamfähigkeit und Sozialkompetenz spielen im Studium eine zentrale Rolle. Der hohe Praxisbezug ermöglicht einen reibungslosen Einstieg in die Berufswelt.

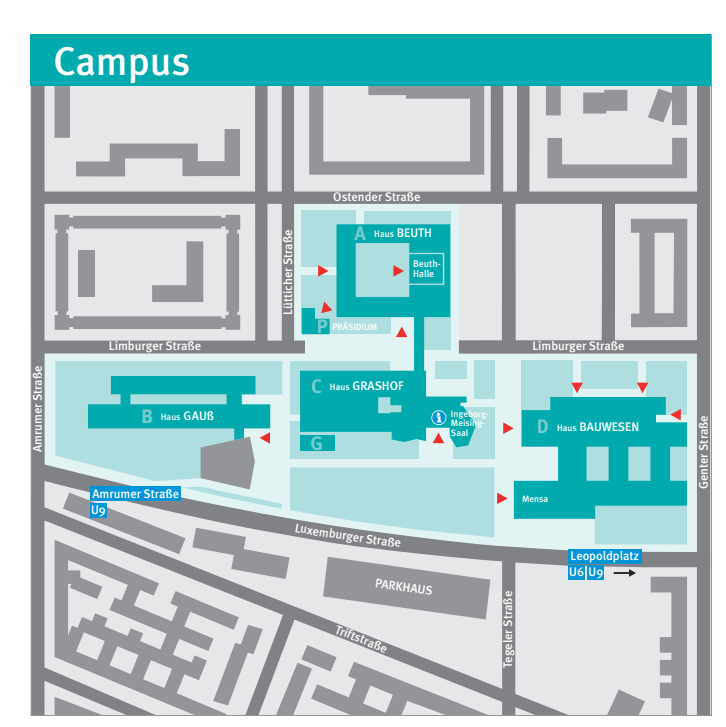
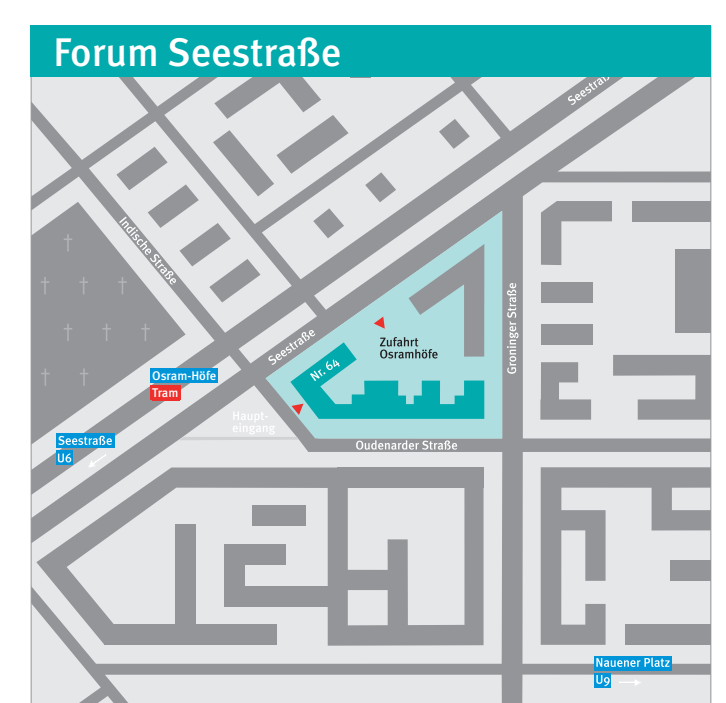
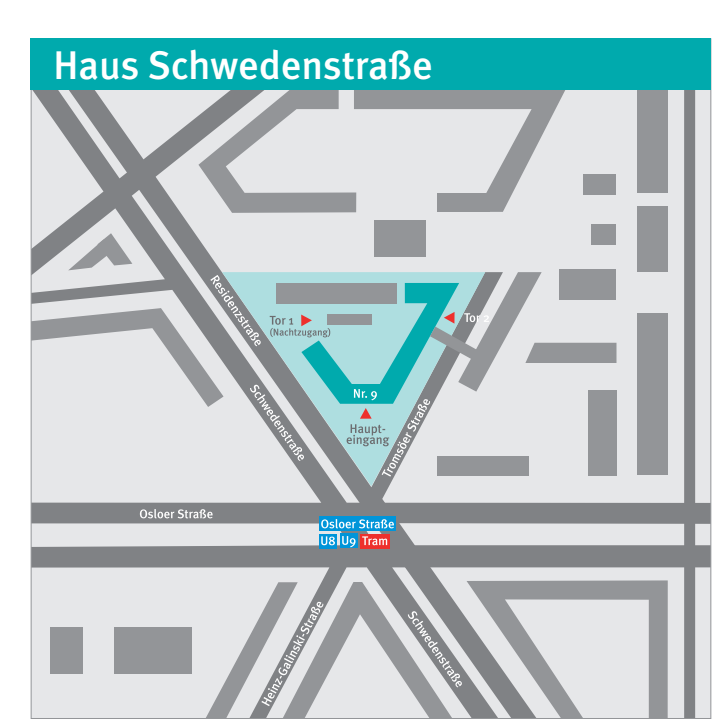
Der Einsatz neuester Technologien in Lehre und Forschung sowie der Wissens- und Technologietransfer zwischen Hochschule und Unternehmen sind an der Beuth Hochschule selbstverständlich. Professorinnen und Professoren verfügen nicht nur über eine hohe wissenschaftliche Qualifikation, sondern auch über mehrjährige einschlägige Berufspraxis.

Offenheit & Toleranz Bildung & Chancengleichheit Kulturen

**Beuth Hochschule für Technik Berlin**

praxisorientiert Zukunft Tradition Wissenschaft Wirtschaft Studium Forschung Miteinander Dialog

Weitere Informationen: [www.beuth-hochschule.de](http://www.beuth-hochschule.de)



### Impressum

BeuthMap 06/2019  
 Herausgeber: Beuth Hochschule für Technik Berlin  
 Kartographie: Labor für Geomedien, Nicole Salamaneck  
 Layout: Referat Öffentlichkeitsarbeit der Beuth Hochschule, Katja Friedl  
 Redaktion: Referat Öffentlichkeitsarbeit der Beuth Hochschule  
 Projektion: Universal Transverse Mercator (UTM) / Zone 33N  
 Geodätisches Datum: ETRS89

Kartographische Grundlagen:  
 Digitale Orthophotos (30.03.2014): Geoportal Berlin / DOP2oRGB  
 Open Street Map (OSM)

Alle Campus-Pläne und weitere Informationen auch online: [www.beuth-hochschule.de/lageplan](http://www.beuth-hochschule.de/lageplan)